

AVANCEES DE LA TELEDETECTION APPLIQUEE

JOURNEE SCIENTIFIQUE DE LA REVUE PHOTO-INTERPRETATION

« HOMMAGE A
JEAN CHOROWICZ »

Paris, Mercredi 26 Septembre

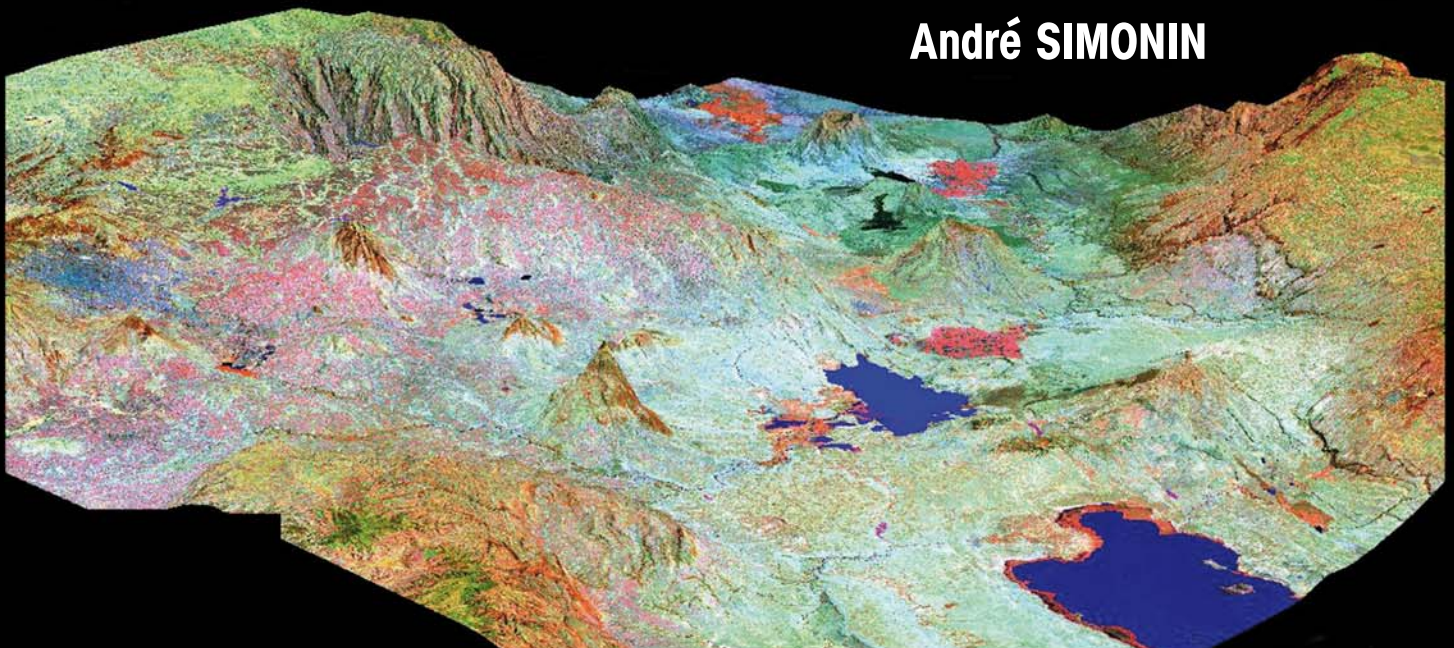
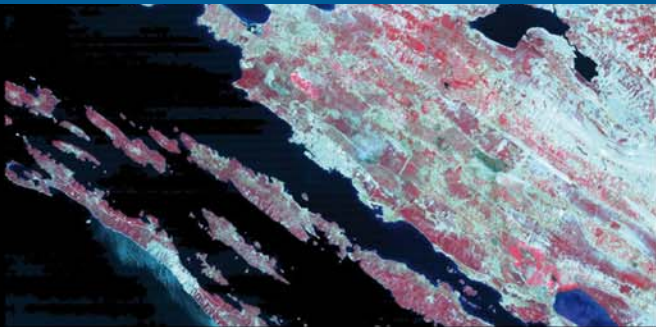
Amphithéâtre CHOUARD - Université P. & M. Curie
2, place Jussieu – Paris 5e

2007

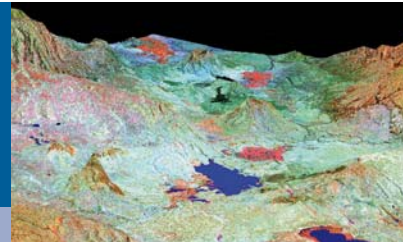
Comité Scientifique :

Jean-Paul DEROIN - Claude KERGOMARD

André SIMONIN



La revue Photo-Interprétation célèbre son 45e Anniversaire



Nous sommes heureux de célébrer cette année, le 45e Anniversaire de la revue Photo-Interprétation, et à cette occasion nous souhaitons remercier les Rédacteurs en Chef successifs, les Comités de Rédaction brillants, dévoués et bénévoles qui ont soutenu la Revue dans ses périodes difficiles, et qui, nous l'espérons, continueront à accompagner la Revue dans ses développements nouveaux. Cette journée est destinée à montrer que la revue a retrouvé un souffle nouveau.

Une Journée scientifique est organisée, en hommage à Jean CHOROWICZ, sous forme de deux sessions de conférences invitées, dont les thèmes et horaires sont détaillés en annexe de cette annonce, et, au cours de laquelle lui sera offert un volume rassemblant 18 contributions originales consacrées aux applications de la télédétection en géologie et géomorphologie, différentes de celles présentées lors de cette journée.

Photo-Interprétation est une revue scientifique qui a vocation à présenter les résultats des recherches pluridisciplinaires sur l'environnement, en privilégiant les approches spatiales fondées sur l'utilisation d'images, de l'analyse spatiale et de la modélisation au sein de systèmes d'information géographique.

A l'origine, la revue était principalement centrée sur l'analyse des images aériennes et spatiales. L'évolution des démarches méthodologiques en sciences de l'environnement nous a récemment amené à étendre notre champ éditorial pour prendre en compte l'évolution des problématiques scientifiques et méthodologiques et s'ouvrir de façon plus claire aux différents types de représentations spatiales des résultats de la recherche.

Chaque numéro comporte entre quatre et six articles d'une quinzaine de pages. Ces articles sont publiés dans la langue (anglais, espagnol ou français) dans laquelle ils sont soumis. Ils sont accompagnés de résumés étendus en anglais ou en français, suivant le cas.

L'un des grands atouts de Photo-Interprétation est la publication des illustrations en couleurs, qui fournit un excellent support pour la présentation d'images, de cartes et de modèles graphiques.

Nous alternons régulièrement la publication de numéros thématiques et de numéros courants afin de tenir compte à la fois des résultats des programmes nationaux et internationaux de recherche, et de maintenir une veille sur la production diversifiée des laboratoires.

Le Professeur Jean Chorowicz à l'honneur

La revue Photo-Interprétation sous l'égide d'un comité scientifique constitué de Jean-Paul Deroin, Claude Kergomard et André Simonin, publie en 2006 dix-neuf articles consacrés aux applications de la télédétection en géomorphologie et géologie. Ces articles seront réunis prochainement dans un volume unique proposé en souscription (renseignements, demande de formulaire : muriel.dubosquet@eska.fr ou Editions ESKA, 12 rue du Quatre-Septembre, 75002 Paris).

Le volume sera remis à Jean Chorowicz au cours d'une journée scientifique organisée à Paris le 26 septembre prochain. Plusieurs conférenciers seront invités à cette occasion (renseignements concernant l'organisation de la journée : jean-paul.deroin@univ-mlv.fr ou Jean-Paul Deroin Université de Marne-la-Vallée, Institut Francilien des Sciences Appliquées, OTIG, 5 boulevard Descartes Champs-sur-Marne 77454 Marne-la-Vallée cedex 2).

Contenu du volume :

1) ABDALLAH C., KHAWLIE M., BOU KHEIR R., DHONT D. Recherche du traitement optimal des images Landsat TM pour la détection des glissements de terrain – Liban.

2) ABOUMA SIMBA S., DEROIN J.-P., REGNOULT J.-M. Apport de la télédétection radar et de la géophysique aéroportée à la connaissance géomorphologique et géologique de la province de la Nyanga (Sud-Ouest du Gabon).

3) BAHRI H., REBAI N., ZAIER A. Contribution de la télédétection multispectrale et des données de terrain à l'estimation du rôle de la fracturation dans la contamination de la nappe du Maestrichtien inférieur de la bordure occidentale de Sra-Ouertane (Centre-Ouest de la Tunisie).

4) BOU KHEIR R. Etude de l'efficacité de l'intégration de la capacité d'infiltration des roches affleurantes dans les modèles spatialisés d'érosion en utilisant la télédétection et le SIG – Liban.

5) BOU KHEIR R., KHAWLIE M., ABDALLAH C. Couplage du MNT et de la classification structurale OASIS pour la détection de la densité de drainage. Cas d'étude au Liban.

6) CAROZZA J.-M. et DELCAILLAU B. Utilisation d'un SIG pour le calcul de l'indice de symétrie des bassins-versants : un outil de diagnostic de la croissance des rides anticlinales. Exemple du pli de Chandigarh (Inde).

7) DEROIN J.-P., AL GANAD I., AL THARI M., BENOIT P., TEREYGEOL F., HECKES J., HORNSCHUCH A. Cartographie géologique télé-analytique. Influence de la résolution spatiale. Application à la région de Kawkaban, Sana'a, Ma'rib (République du Yémen).

8) DHONT D. et GUILLAUME B. Tectonique du bassin dévonien du Spitzberg (Svalbard) à l'Est de Dicksonfjorden. Interprétation à partir de Modèles Numériques de Terrain et de photographies aériennes.

9) DHONT D., HERVOUËT Y., BACKE G. Etude par télédétection radar du processus tectonique d'échappement : comparaison entre l'Anatolie et les Andes vénézuéliennes.

10) DIA A., KOUAME J., WADE S., DEROIN J.-P., RUDANT J.-P., FRISON P.-L.

Apport des données SPOT au suivi des inondations dans l'estuaire du fleuve Sénégal.

11) HAKDAOUI M. et RAHIMI A.

Apport de la classification combinée supervisée et non supervisée d'une image Landsat ETM+ à la cartographie géologique de la boutonnière de Kerdous, Anti-Atlas, Maroc.

12) KAVEH F., DEFFONTAINES D.

Photo-interprétation du Modèle Numérique de Terrain SRTM pour l'étude des directions privilégiées de percolation (Site de Bursa, Turquie).

13) KOUAME J., CLASSEAU N., RUDANT J.-P., MASCLÉ A., TREBOSSON H.

Potentiel des capteurs satellitaires radar ENVISAT et ERS pour le suivi et la cartographie de la dynamique côtière au large de Kourou (Guyane Française).

14) SCANVIC J.-Y.

Histoire vécue de la télédétection au BRGM.

15) SHABAN A. et KHAWLIE M.

Lineament analysis through remote sensing as a contribution to study karstic caves in occidental Lebanon.

16) SIMONE Y.-C., BALLAIS J.-L.

Dynamique éolienne et anthropisme : l'évolution récente du géosystème dunaire d'Essaouira (Maroc Atlantique).

17) TAMAIN G.

La télédétection et les structures d'impact météoritique multiple de Rochechouart (Limousin, France).

18) VILLENEUVE M., GUYONNET-BENAÏZE C.

Apports de l'imagerie spatiale à la résolution des structures géologiques en zone équatoriale : exemples du Précambrien au Kivu (Congo oriental).

19) WADE S., MASTER S., RUDANT J.-P., LICHTENEGGER J., BARBIERI M.

Analyse par télédétection et pétrographie de la structure circulaire de Vélingara (Casamance, Sénégal).





AVANCEES DE LA TELEDETECTION APPLIQUEE A LA GEOLOGIE ET LA GEOMORPHOLOGIE

PRÉPROGRAMME (annoncé sous réserves de modification)

Mercredi 26 Septembre 2007

8h30 - 9h00 Accueil, inscription

1re SESSION : Chairman J.-P. DEROIN

9h00 Allocution du Prof. AUBOUIN
9h15 Conférence du Prof. Jean CHOROWICZ
9h45 Conférence de J-P XAVIER
Géologie pétrolière et Télédétection
10h15 Conférence de A. PODAIRE
Prospective spatiale et applications

10h45 - 11h00 PAUSE

2e SESSION : Chairman C. KERGOMARD

11h00 Conférence du Prof. B. CERVILLE
Spectrométrie et minéralogie par télédétection
11h30 Conférence J-Y. SCANVIC
Historique de la télédétection géologique
12h00 Conférence POLIDORI ? à confirmer
Sur MNT radar ? à confirmer

12h30 - 14h00 PAUSE REPAS

3e SESSION : Chairman A. SIMONIN

14h00 S. KEBABTCHIEFF :
Remise du Volume Hommage au Prof. J. CHOROWICZ,
14h15 Conférence V. CARRERE
Derniers développements en télédétection Hyperspectrale
14h45 Conférence C. KERGOMARD
Télédétection et changements climatiques
15h15 Conférence F. VERGER à confirmer

15h45 - 16h00 PAUSE

17h00 Clôture journée par C. Kergomard
La Revue Photo-Interprétation.
et signatures ouvrage par J. Chorowicz

AVANCEES DE LA TELEDETECTION APPLIQUEE

JOURNEE SCIENTIFIQUE DE LA REVUE PHOTO-INTERPRETATION

Mercredi 26 Septembre 2007

Renseignements et inscriptions auprès des EDITIONS ESKA
12 Rue du 4 Septembre 75002 PARIS
(Muriel DUBOSQUET : muriel.dubosquet@eska.fr)

DROITS D'INSCRIPTION A LA JOURNEE SCIENTIFIQUE ET SOUSCRIPTION POUR LE VOLUME HOMMAGE EN L'HONNEUR DE J. CHOROWICZ

POUR LES ABONNÉS À LA REVUE PHOTO-INTERPRÉTATION : 50 Euros,
donnant droit à l'accès à la salle de conférence et la remise
gratuite du volume « Hommage à Jean Chorowicz »

POUR LES ÉTUDIANTS : ACCÈS GRATUIT

à la salle de conférence (sur présentation de leur carte d'étudiant
2006-2007).

POUR LES NON-PARTICIPANTS À LA JOURNÉE SCIENTIFIQUE

du 26 Septembre 2007 Prix de souscription du volume
« Hommage à Jean Chorowicz » : **150 Euros (frais d'envoi inclus).**

POUR LES NON-ABONNÉS À LA REVUE PHOTO-INTERPRÉTATION :

D'une part, s'inscrivant avant le 30 juillet 2007 : 120 Euros,
donnant droit à l'accès à la salle de conférences et à un
abonnement 2007 à la revue Photo-Interprétation (4 numéros), en
plus de la remise gratuite du volume « Hommage à Jean
Chorowicz ».

D'autre part, s'inscrivant après le 30 juillet 2007 : 150 Euros,
donnant droit à l'accès à la salle de conférence en plus de
l'abonnement 2007 Photo-Interprétation comprenant l'abonne-
ment 2007 à la revue Photo-Interprétation, en plus de la remise
gratuite du volume « Hommage à Jean Chorowicz »

BON DE COMMANDE

Je désire recevoir exemplaire(s) de la Revue Photo-Interprétation n° spécial : "Hommage à Jean Chorowicz »
(ISBN 978-2-7472-1240-3)

au prix de : 150,00 € + 3,51 € de frais de port, soit 153,51 € x exemplaires = €

Je joins mon règlement à l'ordre de Editions ESKA :

chèque bancaire

Carte Bleue Visa n° Date d'expiration :

Signature obligatoire :

Veuillez retourner votre bon de commande accompagné de votre règlement à :
ESKA – 12, rue du Quatre Septembre – 75002 PARIS – Tél. : 01 42 86 55 83 - Fax : 01 42 60 45 35

Bulletin d'inscription

NOM ET PRÉNOM :

FONCTION :

ORGANISME ET ADRESSE :

TÉL FIXE : TÉL MOBILE : ADRESSE E.MAIL :

ADRESSE PERSONNELLE :

S'inscrit pour la journée scientifique de Photo-Interprétation du
26/09/2007 et règle aux Editions ESKA
12 Rue du 4 Septembre – 75002 Paris
le montant des frais d'inscription + abonnement revue 2007 +
vol. Hommage J. Chorowicz

soit 120 Euros avant le 30 Juillet 2007

(période de souscription)

Soit 150 Euros après le 30 Juillet 2007

Soit ne participera pas
à la Journée du 26 Septembre 2007,
mais passe commande
du Volume Hommage à J. Chorowicz

REGLEMENT À L'ORDRE DES EDITIONS ESKA
SPECIAL ABONNES A LA REVUE PHOTO-INTERPRETATION :

Vos frais d'inscription sont de 50 Euros
avec remise gratuite du Volume d'hommage
à Jean CHOROWICZ

SPECIAL ETUDIANT : pour bénéficier de la gratuité des frais
d'inscription mais sans se voir remettre le volume
d'hommage à Jean Chorowicz préciser :

N° de Carte étudiant en cours validité :

Cursus ou laboratoire :

Université :

CONTACTS, INSCRIPTION, SOUSCRIPTION :

Le formulaire d'inscription pour la journée scientifique, ou souscription au volume
« Hommage Jean Chorowicz »,

est à adresser à Muriel DUBOSQUET (muriel.dubosquet@eska.fr) - Editions ESKA (Revue Photo-Interprétation),
12, Rue du Quatre Septembre – 75002 PARIS