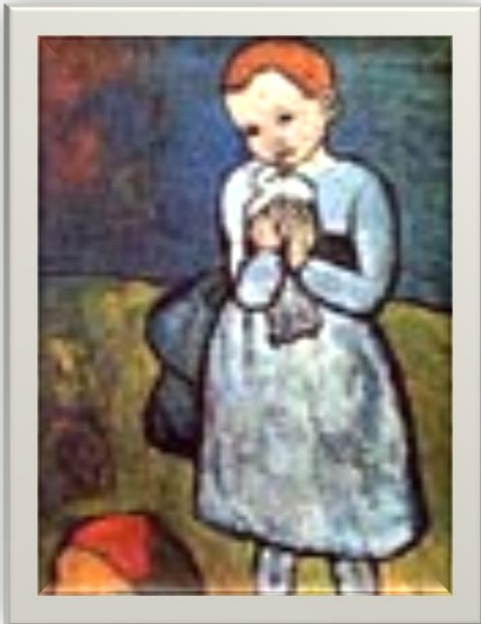


Comment la sexualité vient aux filles

De la sensualité à la sexualité



Diane Winaver
Gynécologue

Journées de Gynécologie Obstétrique et Reproduction
Atelier de psychosomatique du 04/11/2011

Comment la sexualité vient aux filles



Sexualité : C'est l'ensemble des processus biologiques et comportementaux, propres à une espèce, capables de perpétuer son patrimoine génétique de générations en générations. L'activité sexuelle chez les humains déborde la fonction sexuelle. Elle n'est pas exclusivement génitale.

Sensualité : caractère sensuel, voluptueux

Sensuel : agréable pour les sens. Plaisir obtenu par les sens : vision, audition, gustation, olfaction, toucher. Les organes responsables des sens peuvent être érotisés

Genre : notion récente créée au Royaume Uni. Pourtant Simone de Beauvoir écrivait déjà : « On ne naît pas femme, on le devient ». Alors que le sexe est génétique, masculin ou féminin avec quelques rares anomalies chromosomiques créant les « ambiguïtés sexuelles, le genre est l'identité construite par l'environnement social de chacun, l'éducation avec rituels d'intégration d'une norme masculine ou féminine.

Le sexe c'est ce que l'on voit (Dr. Harry Benjamin)

Le genre c'est ce qu'on pourrait appeler le «sexe social» (Christine Dolphy)

La sexualité de l'adolescente est l'aboutissement d'un long cheminement qui commence dès que chez la femme, l'homme, le couple s'ébauche le désir d'enfant. La puissance de ce désir ne déterminera sans doute pas le sexe du bébé à venir mais peut-être son orientation, son identité sexuelle.



Pour les psychanalystes la sexualité humaine
passe par plusieurs étapes ou **stades**

Le stade oral



La sexualité du bébé se développe dès la naissance avec la nécessité de se nourrir. L'allaitement est pour lui un premier bain sensoriel et affectif.

Erotisation des lèvres, de la langue, de la gorge du nourrisson
associé au plaisir du bercement, de l'odeur, du contact de la peau.

Pour Freud la succion est la première manifestation de la sexualité infantile

Elle est dépendante de l'inter relation avec la mère

L'autoérotisme : recherche du plaisir de la succion, de la satiété , du mouvement.

Stade anal

Découverte d'une autre zone érogène, la muqueuse anale, sensible comme la muqueuse buccale.

Responsable , elle aussi d'une fonction vitale.

Siège d'une alternance de tension interne(rétention) et de (expulsion) soulagement, plaisir.

L'enfant s'individualise. Il découvre le plaisir de pouvoir jouer à offrir ou retenir ses selles pour satisfaire ou punir sa mère.

Pulsions agressives ou gratifiantes. **Sadisme**

Dans une relation encore fusionnelle l'enfant découvre, son pouvoir, son individualité. **Sexualité anale**

Le rôle du père est important. Il est le garde-fou qui permet d'échapper à la relation fusionnelle mère-bébé





Stade phallique

Découverte des **sensations génitales** procurées par les soins, le frottement.

La zone génitale s'érotise.

Préparation du stade génital

La sexualité génitale de l'adolescence se met en place

Le complexe d'Oedipe y est à son acmé avec l'angoisse de castration pour punir des désirs incestueux

La sexualité génitale de l'adolescence peut être entravée par incapacité de passer au stade suivant

La période dite de latence



Elle s'étale de « l'âge de raison » jusqu'à la pré puberté

Les enfants sont peu intéressés par le sexe opposé.

Apaisement des activités pulsionnelles, forme de désexualisation permettant la tendresse. Les découvertes intellectuelles prennent le pas sur la sexualité . Développement du surmoi

Il semblerait qu'elle ne soit plus ce qu'elle était. Participant beaucoup plus à la vie des parents , des adultes, sollicités par l'érotisme exhibé dans les médias, accès à une télévision souvent non contrôlée, à internet, à des sites porno, désireux d'imiter les plus grands, les préadolescents vivent dans une excitation sexuelle qui devance leurs capacités physiologiques, émotionnelles et psychologiques.

Petites filles affublées de vêtements sexy, signes extérieurs de féminité : maquillage, rouge à ongles, vêtements. Complicité des mères.

Sexualisation précoce et perturbante.

Et voici l'adolescence

Le corps et l'esprit sont perturbés par les hormones.

C'est une période de doutes et d'ambivalences.

Le pouvoir de la féminité attire et fait peur.

La famille devient pesante.

On s'intègre à un groupe qui sert de modèle.

Recherche de son identité

Les conduites à risques font partie du jeu : alcool, drogues, sexualités (IST, grossesse)

Les conflits inconscients de la petite enfance resurgissent avec passage à l'acte

Anorexie

Boulimie

Toxicomanie

Idées de suicide ou tentatives de suicides, conduites d'appel au secours



Conclusion

- ❖ La durée de chaque stade n'est pas identique d'une personnalité à l'autre
- ❖ Les stades se chevauchent
- ❖ La sexualité peut rester bloquée à un des stades infantiles.
- ❖ Cela provoque des insatisfactions névrotiques, des comportements sexuels pathologiques ou délictueux

Merci

